

Etude Marc Faucon

Chaussée de Mons, 57
7100 Haine-Saint-Pierre (La Louvière)
Tél: 064 / 22 26 44
<http://www.notairefaucon.be>

Maison à vendre

115.000 €

rue de Binche 118
7170 La Hestre (Hainaut)

Nombre de chambres	Superficie totale	Revenu cadastral
2 chambres	4 ares (369 m²)	371 €

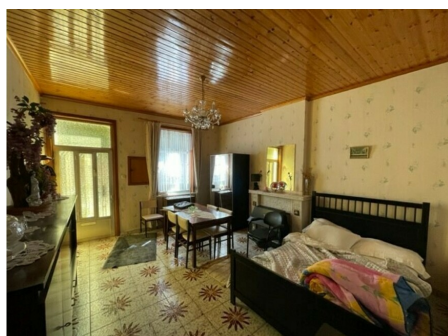
LA HESTRE

Rue de Binche 118 vente conjointe avec le notaire Denis GILBEAU à Manage une maison d'habitation 2 façades superficie de 3 ares 69 ca RC: 371 euros **PEB numéro 20231114012694, classe énergétique F, consommation énergie totale: 60.681 kwh/an, consommation énergie spécifique: 477 kwh/m².an, installation électrique non conforme:** Ss-: caves. Rez: salon, salle à manger, cuisine semi-équipée, salle de bain. Etage: 2 chambres, grenier aménageable. Terrasse, jardin. **Offre à partir de 115.000 euros. Visites: renseignement en l'étude.**

INFORMATIONS ÉNERGÉTIQUES

Classe énergétique	F
Code unique PEB	No. 20231114012694
Consommation spécifique d'énergie primaire	477 kWh/m ² par an
Consommation théorique totale d'énergie primaire	60681 kWh par an

Photos





Source: <https://www.notairefaucon.be/estates/5284-7170-la-hestre-maison-a-vendre.html>

Document PDF créé le mardi 30 avril 2024 07:16