

Etude Marc Faucon

Chaussée de Mons, 57

7100 Haine-Saint-Pierre (La Louvière)

Tél: 064 / 22 26 44

<http://www.notairefaucon.be>

Maison à vendre

100.000 €

chaussée de Mons 323

7100 Haine-Saint-Paul (Hainaut)

Nombre de chambres

3 chambres

Superficie totale

220 m²

Revenu cadastral

505 €

Haine-Saint-Paul

Chaussée de Mons 323 une maison d'habitation 2 façades superficie de 2 ares 20 ca RC: 505 euros **PEB numéro 20230929016110, classe énergétique: F, consommation énergie spécifique: 435 kwh/m².an, consommation énergie totale: 52.516 kwh/an, installation électrique non conforme** composition: S-s: 2 cavettes. Rez: hall d'entrée, une pièce devant pouvant servir de bureau, un grand living (salon, salle à manger), une cuisine semi-équipée ouverte, un wc, une salle de bain (baignoire, lavabo), une terrasse orientée sud, un jardin orienté sud. Etage: 3 chambres, grenier aménageable, toiture non isolée, châssis double vitrage, raccordements: eau, gaz, électricité, égouts. Chauffage central au gaz (chaudière située à la cave). **Offre à partir de 100.000 euros. Visites: renseignements en l'étude.**

INFORMATIONS ÉNERGÉTIQUES

Classe énergétique

F

Code unique PEB

No. 20230929016110

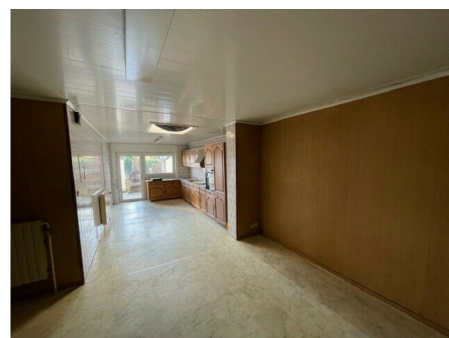
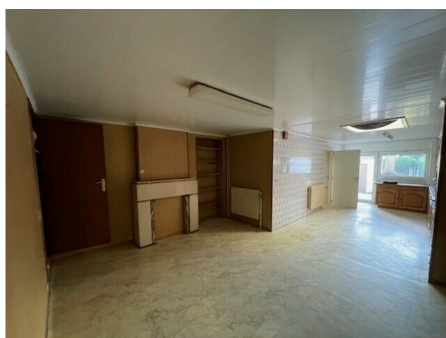
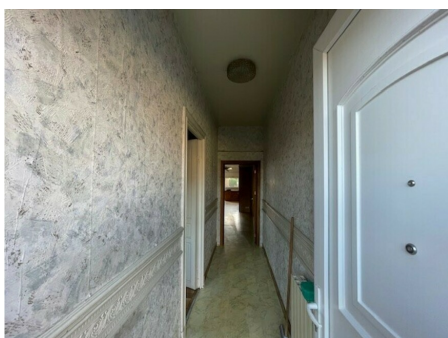
Consommation spécifique d'énergie primaire

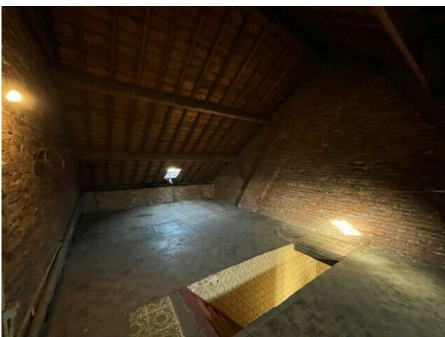
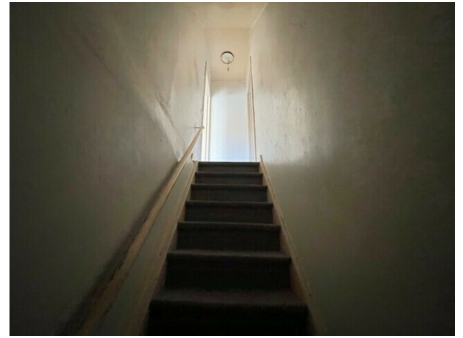
435 kWh/m² par an

Consommation théorique totale d'énergie primaire

52516 kWh par an

Photos





Source: <https://www.notairefaucn.be/estates/5324-7100-haine-saint-paul-maison-a-vendre.html>

Document PDF créé le dimanche 28 avril 2024 05:01