

# Etude du Notaire Marc Faucon

Chaussée de Mons, 57

7100 Haine-Saint-Pierre (La Louvière)

Tél: 064 / 22 26 44

<http://www.notairefaucon.be>

## Maison à vendre

195.000 €

rue Victor Boch 33

7100 La Louvière (Hainaut)

Nombre de chambres

3 chambres

Superficie totale

155 m<sup>2</sup>

Revenu cadastral

1272 €

### LA LOUVIERE

**RUE VICTOR BOCH 33** une maison d'habitation de type bel étage comprenant 2 appartements séparés (compteurs séparés) superficie de 1 are 55, située dans le quartier résidentiel de Bouvy, proche de toutes les commodités, bénéficiant d'une belle exposition composition : appartement du Rez: RC : 521 euros, **PEB numéro 20251015000423**, **classe énergétique : G, consommation énergie totale : 34.215 kwh/an, consommation énergie spécifique : 595 Kwh/m<sup>2</sup>.an, installation électrique non conforme** se composant : hall d'entrée, cave, cuisine équipée, un living, une chambre, une salle de douche avec wc, jardinet, pas de chauffage central. Appartement bel étage: RC : 751 euros, **PEB numéro 20251015000657, classe énergétique : E, consommation énergie totale : 63.329 kwh/an, consommation énergie spécifique : 371 kwh/m<sup>2</sup>.an, installation électrique non conforme** se composant: grand garage, une cave, salle de bain avec baignoire, douche, et wc, hall, grand living, cuisine équipée, 2 terrasses dont une couverte, chauffage central au gaz. 2<sup>ème</sup> étage : une salle de douche avec wc, 2 grandes chambres, une petite chambre, hall de nuit, étage aménagé sous toit, chauffage central au gaz. Châssis double vitrage, chaudière récente au gaz. Raccordements : eau, gaz, égout, électricité. **Offre à partir de 195.000 euros. Visites : renseignement en l'étude.**

### INFORMATIONS ÉNERGÉTIQUES

Classe énergétique

E

Code unique PEB

No. 20251015000657

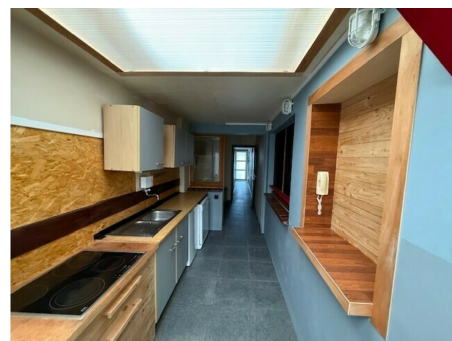
Consommation spécifique d'énergie primaire

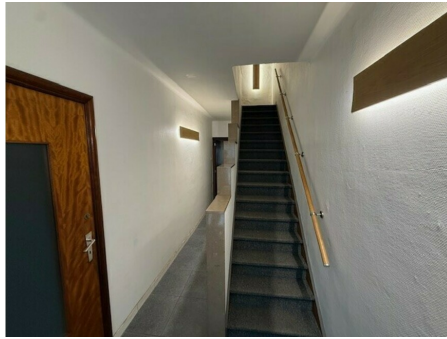
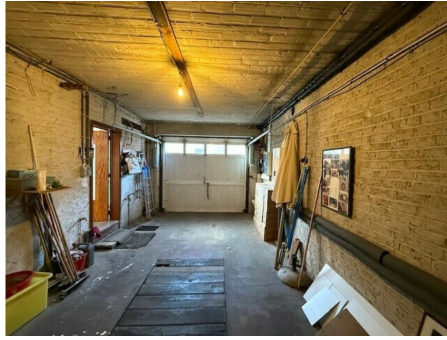
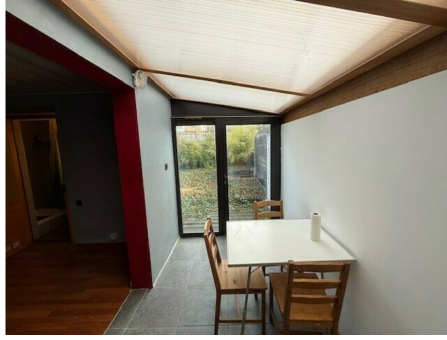
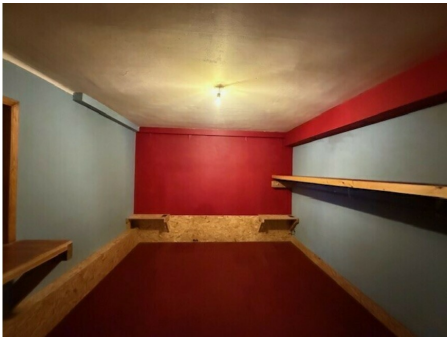
371 kWh/m<sup>2</sup> par an

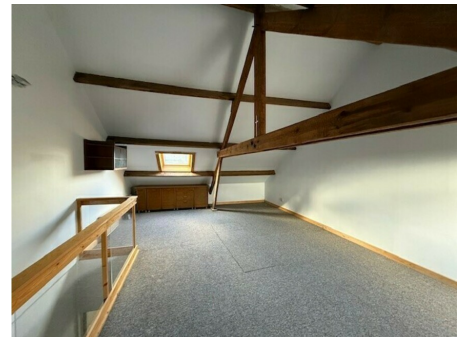
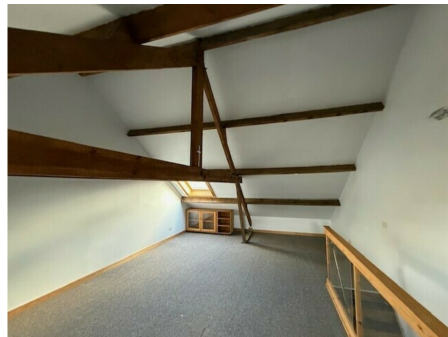
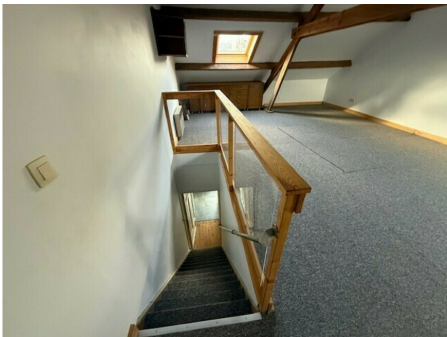
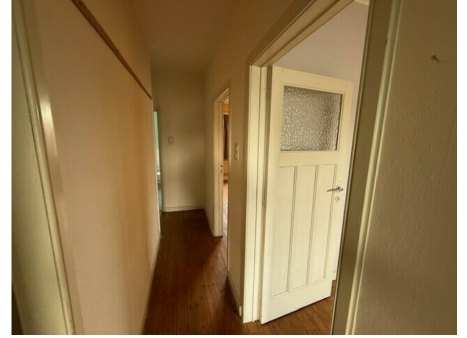
Consommation théorique totale d'énergie primaire

633293 kWh par an

### Photos







Source: <https://www.notairefaucn.be/estates/13581-7100-la-louviere-maison-a-vendre.html>

Document PDF créé le jeudi 21 mai 2026 14:39